

DER

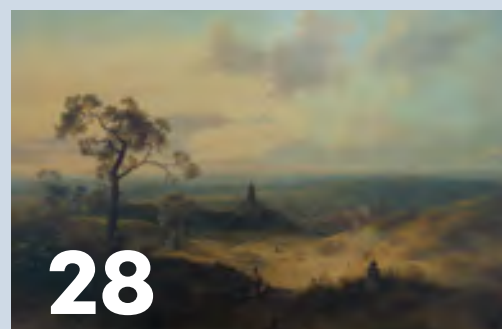
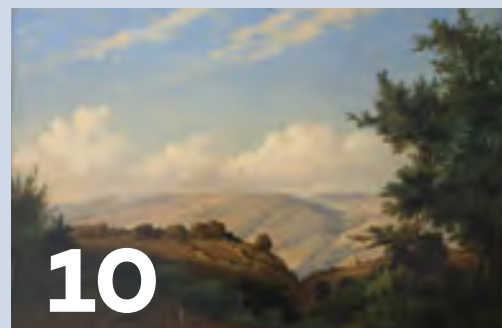
# KUNSTFREUND



DAS FREUNDESKREIS MAGAZIN



2 GRUSSWORT  
4 IN DIESEM MAGAZIN  
5 IMPRESSUM  
**6 HÖHEPUNKTE DES JAHRES 2024 - MKK**  
**10 AUS DEM B.C. KOEKKOEK-HAUS**  
12 HINTER DEM BAUZAUN Teil 2  
**14 EWALD MATARÉ: KOSMOS**  
**18 MEIN LIEBER SCHWAN**  
22 KLANG TRIFFT FORM  
24 WIE DER RITTER KOEKKOEK ...  
25 ANNA KOEKKOEK  
26 DOOR WEER EN WIND  
**28 NEUES AUS DER SAMMLUNG BCKH**  
**30 NEUES AUS DER SAMMLUNG MKK**  
**34 IM GESPRÄCH ÜBER BARRY LE VA**  
36 KUNDES KUNST KOLUMNE  
**38 MIT ANPACKEN IM EHRENAMT**  
41 EINE ODE AN DIE EHRENAMTLICHEN  
42 MIT DEM FREUNDESKREIS UNTERWEGS  
**44 VOM KURSAAL ZUM TRAUSAAL**  
**48 DAS BILD DER SCHWEIZ**  
**52 KOEKKOEKS GARTENLUST**  
**54 DIE KUNSTBUDE**  
55 KOEKKOEK GEHT ONLINE  
56 AB IN DIE NISCHE  
58 NACHRUFE  
61 SAMMLUNGSZUWACHS ...  
62 MOMENTAUFNAHMEN  
64 CAFÉ MORITZ  
65 SCHULE KUNST MUSEUM IMPRESSIONEN  
66 UNSERE UNTERSTÜTZER  
67 EDITION







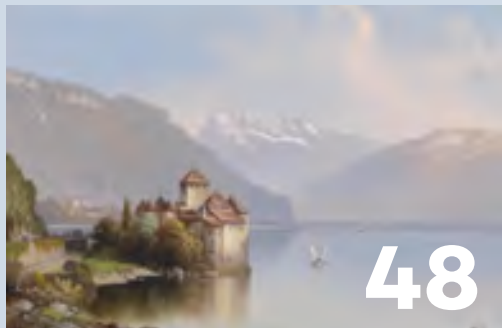
34



38



44



48



52



54

# IMPRESSUM

## HERAUSGEBER

Freundeskreis Museum Kurhaus und Koekkoek-Haus Kleve e.V.

Koekkoekplatz 1

47533 Kleve

Tel.: 02821 - 76 88 35

Fax: 02821 - 99 77 115

E-Mail: [info@freunde-klever-museen.de](mailto:info@freunde-klever-museen.de)

Webseite: [www.freunde-klever-museen.de](http://www.freunde-klever-museen.de)

## REDAKTIONSTEAM

Helga Diekhöfer, Susanne Figner,

Ursula Geisselbrecht-Capecki,

Janusz Grünspek, Hubert Wanders

## AUTOREN

### BCKH

Ursula Geisselbrecht-Capecki

### MKK

Susanne Figner, Harald Kunde, Valentina Vlašić (V.V.)

### FK

Helga Diekhöfer, Wilfried Röth, Jutta Tönnissen (J.T.), Hubert Wanders

## GASTAUTOREN

Helmut van Bebber, Stefanie Dennstedt,

Bente Faaij,

## FOTOGRAFIE

Alex Buch, Helga Diekhöfer, Stefanie Dennstedt,

Ursula Geisselbrecht-Capecki, Annegret Gossens, Matthias Grass,

Janusz Grünspek, Anne-Katrin Kunde, Henning Krause,

Klaus Oberschilp, Markus van Offern, Jutta Tönnissen,

Simon Vogel, Hubert Wanders,

## GESTALTUNG UND SATZ

Janusz Grünspek

## DRUCK

Reintjes Printmedien GmbH

## UMSCHLAGFOTO

Blick in die Ausstellung *Ewald Mataré: Kosmos* im Museum Kurhaus Kleve

(Ein Teil des Ateliers von Ewald Mataré in der Pinakothek)

Foto: Hubert Wanders



Herzlichen Dank unseren Sponsoren

**Celina Klinker**

**Einrichtungshaus Rexing**

**Erich Tönnissen GmbH**

**Fluxana**

**Hans Hussmann GmbH**

**Hintzen Buchhandlung**

**impacx services**

**Katjes Fassin**

**KPP Steuerberatungsgesellschaft mbH**

**Peter und Josef Janßen Malerbetrieb GmbH**

**Planungsbüro Fischer**

**PlanWerkstatt GmbH**

**Provinzial Michael Reinders**

**Reintjes Printmedien**

**Rübo-Gas**

**Sparkasse Rhein-Maas**

**Stadtwerke Kleve GmbH**

**Tichelpark Cinemas**

**Volksbank Kleverland**

**Zevens Grundbesitz**

oben: Stofftasche mit Arnt-van-Tricht-Motiv anlässlich der Ausleihe des Werkes *Handtuchhalter mit Liebespaar* an den Louvre in Paris, Herausgeber FK

unten: MeMoMataré, ein Memory mit Kälbchen, Kühen und Rindern, Herausgeber FK



#### **Edition Magali Reus**

Die Edition der niederländischen Künstlerin Magali Reus nimmt die botanischen Drucke von William Curtis als Ausgangspunkt. Letztere wurden als hochwertige Lithografien in seinem „Botanical Magazine“ veröffentlicht und werden bis heute als Einzelblätter gehandelt. Reus fasziniert die Idee, dass diese als wissenschaftlich geltenden Abbildungen keinen rein objektiven Kriterien unterworfen waren, sondern vielmehr eine Art Porträt darstellten. Die Drucke werden in ein von Magali Reus entworfenes Passepartout und in einen von ihr gestalteten Rahmen gelegt.

**10 Unikate, signiert, 1000 EUR pro Edition**



**Freundeskreis Museum Kurhaus und Koekkoek-Haus Kleve e. V.**